



universität  
wien

Qualitätssicherung

Lukas Mitterauer

*Dguqpf gt g'Gkpt lej wpi 'IÄt 'S wrnk@uuklej gt wpi '''*

*''''''''''Wpkxgt uk@uut c'Ëg'7*

*C/3232'Y kgp*

*V- 65/3/6499/3: 2'23''*

*H- 65/3/6499/; '3: 2''*

*gxcmwvkgpB wpkxkgQeQv''*

*j wr <ly y y 0pkxkgQeQe vls ul''*

An:  
ao. Univ.-Prof. Mag. Dr. Markus Fulmek  
Denise Schmutz

persönlich

Auswertungsbericht Lehrveranstaltungsevaluation an die Lehrenden

Sehr geehrt\*  
ao. Univ.-Prof. Mag. Dr. Markus Fulmek  
Denise Schmutz

Als Anlage erhalten Sie die Ergebnisse der automatisierten Auswertung der Lehrveranstaltungsevaluation W23 zur Veranstaltung STEOP: UE zur Einführung in das mathematische Arbeiten und Rechenübungen (23W-25-250016-03) mit dem Fragebogen vom Typ 025-2-V6:

Im ersten Teil wird das Antwortverhalten der Studierenden detailliert dargestellt.  
Im zweiten Teil des Auswertungsberichts werden die Mittelwerte aller einzelnen Fragen aufgelistet.  
Der dritte Teil beinhaltet die Antworten zu den offenen Fragen.

Sie können Ihre Ergebnisberichte in Deutsch und Englisch herunterladen unter <https://eval2.univie.ac.at:8443/> (Die Überspielung der Ergebnisberichte erfolgt täglich um 3:00. Der Zugang ist aus Sicherheitsgründen nur über das Universitätsnetz möglich. Wenn Sie von außerhalb der Universität auf die Daten zugreifen wollen, müssen Sie vorher eine vpn-Verbindung einrichten: <https://univpn.univie.ac.at/> ).

Wir hoffen, die Ergebnisse stellen für Sie ein hilfreiches und konstruktives Feedback zur kontinuierlichen Weiterentwicklung Ihrer Lehrveranstaltung dar. Für Studierende ist es wichtig zu erfahren, was mit den Ergebnissen der LV-Evaluierung geschieht. Dies kann erreicht werden, wenn Sie den Studierenden Rückmeldung dazu geben, wie Sie die Evaluationsergebnisse aufgenommen haben und welche Änderungen Sie vornehmen wollen.

Bei Rückfragen steht Ihnen die Besondere Einrichtung für Qualitätssicherung gerne zur Verfügung (Tel.: 4277-18001 email: [evaluation@univie.ac.at](mailto:evaluation@univie.ac.at)).

Mit freundlichen Grüßen

Lukas Mitterauer



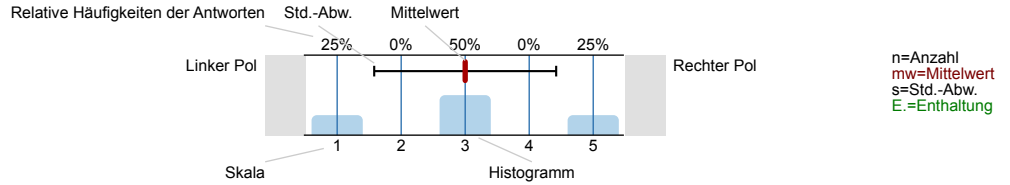
# Markus Fulmek Denise Schmutz

STEOP: UE zur Einführung in das mathematische Arbeiten und Rechenübungen (23W-25-250016-03)  
Erfasste Fragebögen = 8

## Auswertungsteil der geschlossenen Fragen

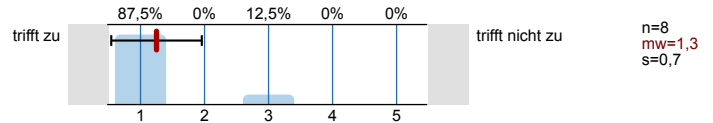
### Legende

Fragetext

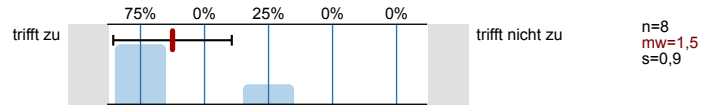


### 1. Universitätseinheitlicher Teil

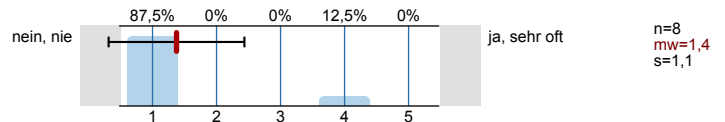
1.1) Zu Beginn der Lehrveranstaltung wurde ausreichend über Ziele, Inhalte und Beurteilungskriterien informiert.



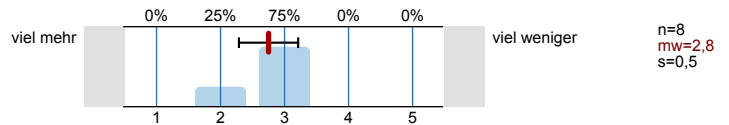
1.2) Die\*Den Lehrveranstaltungsleiter\*in empfinde ich als sehr motivierend.



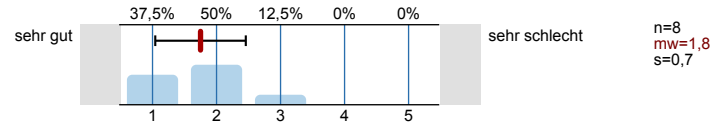
1.3) Gab es in der Lehrveranstaltung Situationen, in denen Sie Diskriminierung erlebten? (etwa aufgrund des Geschlechts, der ethnischen Herkunft, der Religion, des Alters oder der sexuellen Orientierung)



1.5) Zur Absolvierung dieser Lehrveranstaltung ist ein Arbeitsaufwand von 150 Stunden (6 ECTS) vorgesehen. Ihrer Einschätzung nach: Werden Sie mehr oder weniger Stunden für die Absolvierung dieser Lehrveranstaltung aufwenden?

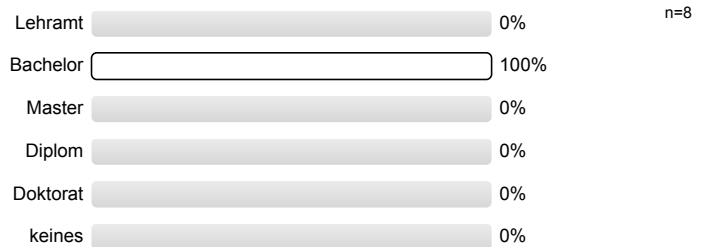


1.8) Gesamt gesehen halte ich die Lehrveranstaltung für

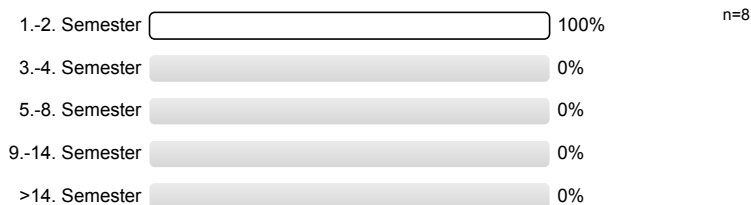


### 2. Studienspezifischer Fragenteil

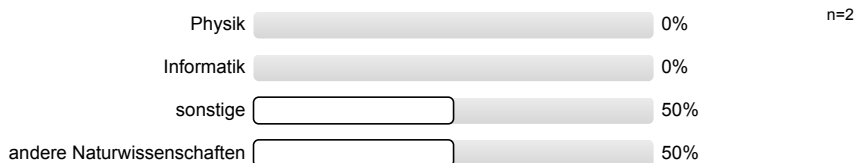
2.1) Welches Mathematikstudium betreiben Sie?



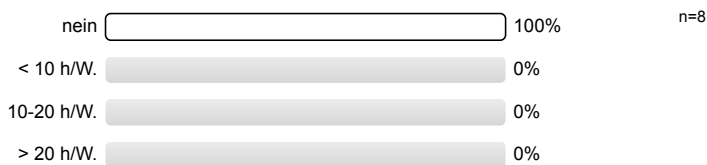
2.2) Semester in dieser Studienrichtung:



2.3) Für welche andere Studienrichtung (außer anderes Fach im Lehramt) sind Sie inskribiert?

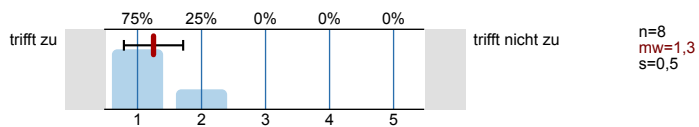


2.4) Waren Sie in diesem Semester berufstätig?

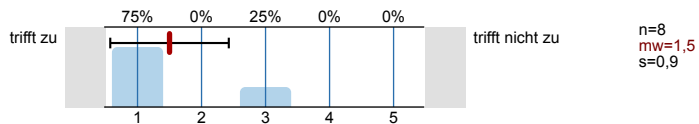


3. Die\*Der Lehrveranstaltungsleiter\*in ...

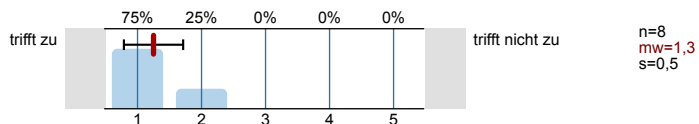
3.1) ... spricht verständlich und anregend.



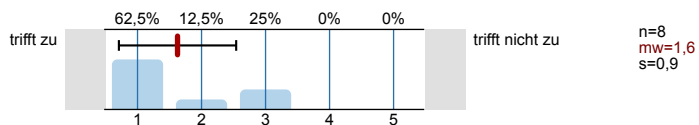
3.2) ... kann Kompliziertes gut erklären.



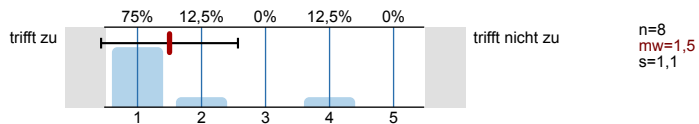
3.3) ... wirkt gut vorbereitet.



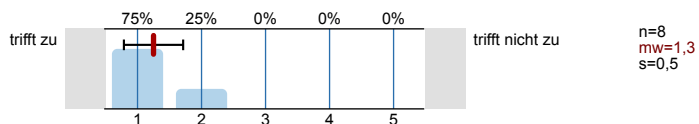
3.4) ... ist engagiert und versucht Begeisterung zu vermitteln.



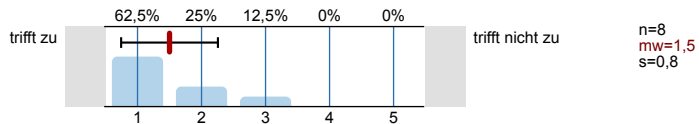
3.5) ... ist im Umgang mit Studierenden fair und korrekt.



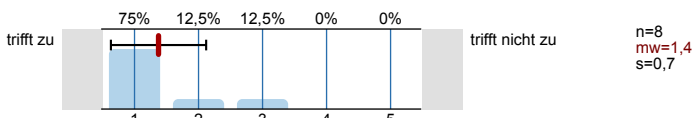
3.6) ... stellt ein Klima her, in dem Fragen sinnvoll gestellt werden können.



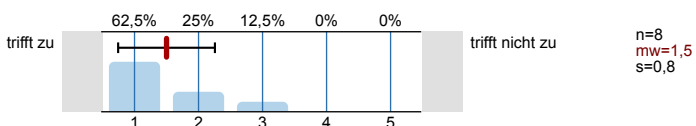
3.7) ... beantwortet Fragen ausreichend und verständlich.



3.8) ... steht auch außerhalb der Lehrveranstaltung für fachlichen Austausch zur Verfügung.

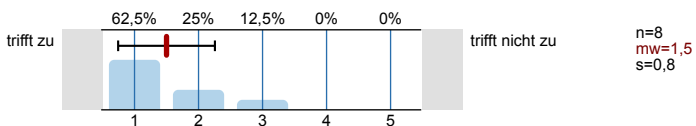


3.9) Ihr/Ihm ist es wichtig, dass alle Teilnehmer\*innen etwas lernen.

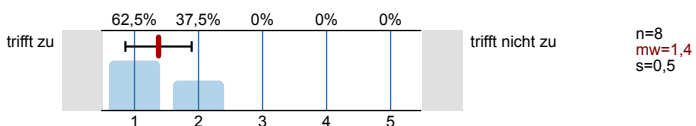


#### 4. Fragen zur Lehrveranstaltung

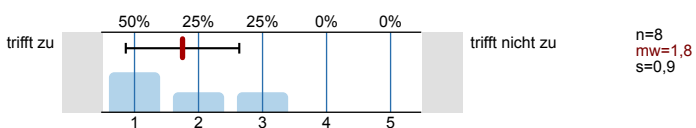
4.1) Inhaltliche und organisatorische Fragen wurden klar kommuniziert (z.B.: Email, Chat).



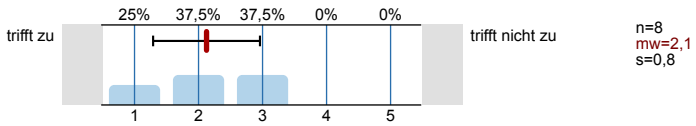
4.2) Der inhaltliche Aufbau der Veranstaltung ist logisch/nachvollziehbar.



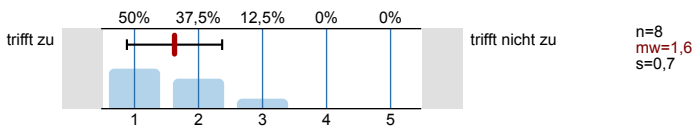
4.3) Die Veranstaltung ist gut organisiert und strukturiert.



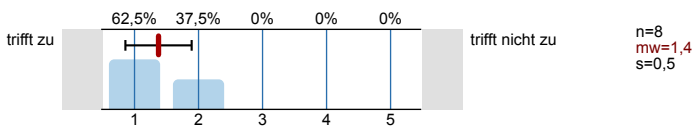
4.4) Es wird gut an mein Vorwissen angeknüpft.



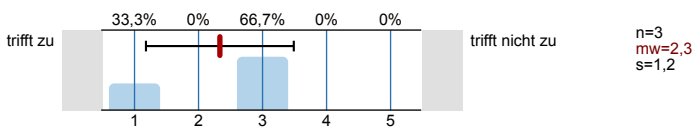
4.5) Die Aufgabenstellungen orientieren sich an den inhaltlichen Zielen der Modulbeschreibung im Curriculum.



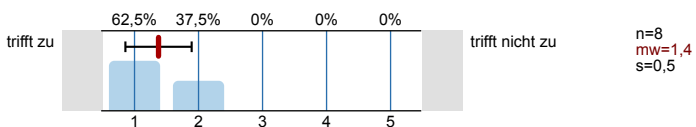
4.6) Es gab ausreichend Interaktions- und Kommunikationsphasen. (Online oder vor Ort)



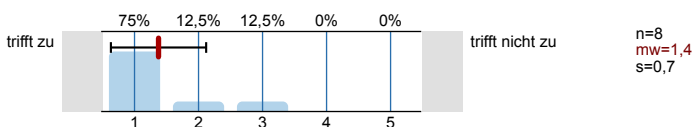
4.7) Bei hybrid und digital durchgeführten LVen: Die online anwesenden Studierenden konnten sich gut an den Diskussionen beteiligen.



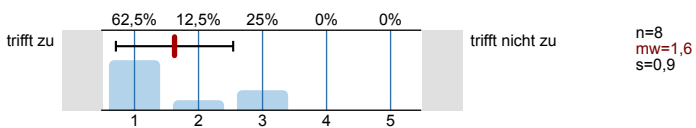
4.8) Trotz laufender Leistungsbeurteilung ist effektives Dazulernen und Üben möglich.



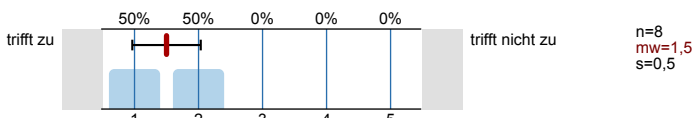
4.9) Die/der Lehrende gibt auf Beiträge der TeilnehmerInnen hilfreiches Feedback.



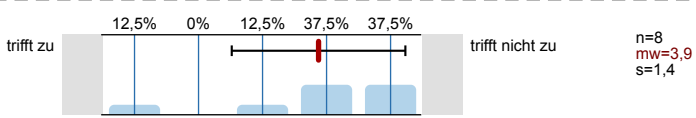
4.10) Fehler der Studierenden werden konstruktiv zum Weiterlernen genutzt.



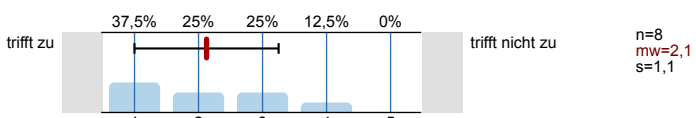
4.11) Ich lerne viel aus den Beiträgen der anderen Studierenden.



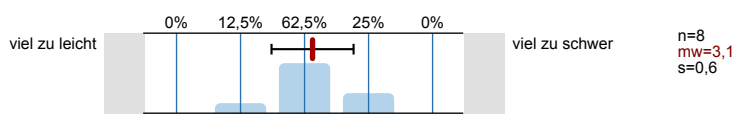
4.12) In der Lehrveranstaltung herrscht eine Konkurrenzsituation unter den Studierenden.



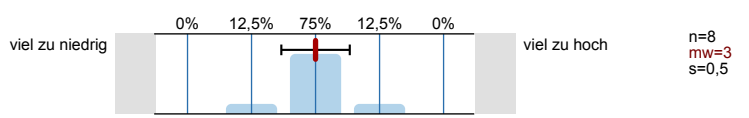
4.13) Die Zusammenarbeit unter den Teilnehmer\*innen wird gefördert.



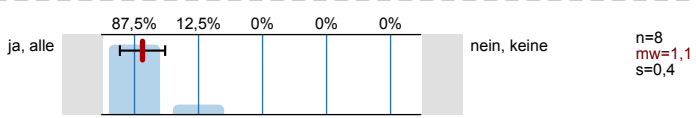
4.14) Die Schwierigkeit des Stoffes ist



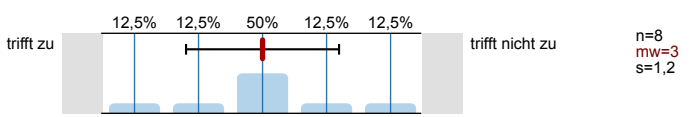
4.15) Die Anforderungen sind



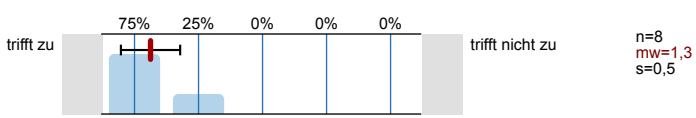
4.16) Die (schriftlichen) Lehrmaterialien wurden online zur Verfügung gestellt.



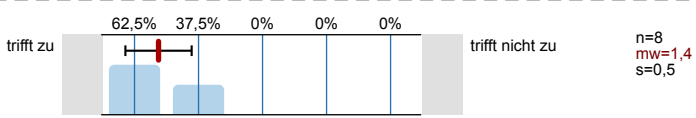
4.17) Mein Arbeitsaufwand ist verglichen mit anderen Veranstaltungen hoch.



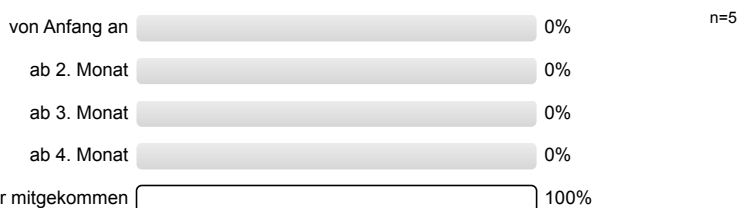
4.18) Ich beschäftige mich auch außerhalb der Lehrveranstaltung mit den Inhalten.



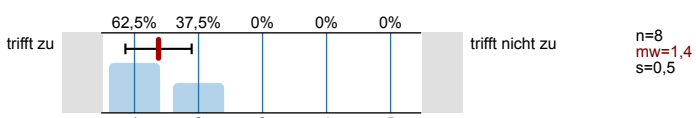
4.19) Ich habe während der Lehrveranstaltung mitgelernt.



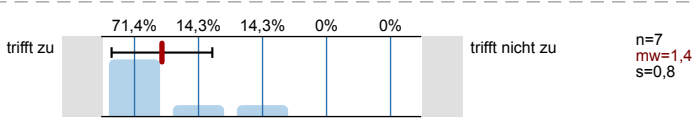
4.20) Ich bin ab einem bestimmten Zeitpunkt nicht mehr mitgekommen.



4.21) Insgesamt habe ich in dieser Veranstaltung viel dazugelernt.



4.22) Das Arbeitsklima in der Veranstaltung war gut.



# Profillinie

Teilbereich: SPL025 - Mathematik

Name der/des Lehrenden: ao. Univ.-Prof. Mag. Dr. Markus Fulmek

Titel der Lehrveranstaltung: STEOP: UE zur Einführung in das mathematische Arbeiten und Rechenübungen  
(Name der Umfrage)

Verwendete Werte in der Profillinie: Mittelwert

## 1. Universitätseinheitlicher Teil

1.1) Zu Beginn der Lehrveranstaltung wurde ausreichend über Ziele, Inhalte und Beurteilungskriterien informiert.	trifft zu					trifft nicht zu	n=8	mw=1,3	md=1	s=0,7
1.2) Die*Den Lehrveranstaltungsleiter*in empfinde ich als sehr motivierend.	trifft zu					trifft nicht zu	n=8	mw=1,5	md=1	s=0,9
1.3) Gab es in der Lehrveranstaltung Situationen, in denen Sie Diskriminierung erlebt haben? (etwa aufgrund des Geschlechts, der ethnischen Zugehörigkeit)	nein, nie					ja, sehr oft	n=8	mw=1,4	md=1	s=1,1
1.5) Zur Absolvierung dieser Lehrveranstaltung ist ein Arbeitsaufwand von 150 Stunden (6 ECTS) vorgesehen. Ihrer Einschätzung nach: Werden Sie dies bewerkstelligen?	viel mehr					viel weniger	n=8	mw=2,8	md=3	s=0,5
1.8) Gesamt gesehen halte ich die Lehrveranstaltung für	sehr gut					sehr schlecht	n=8	mw=1,8	md=2	s=0,7

## 3. Die\*Der Lehrveranstaltungsleiter\*in ...

3.1) ... spricht verständlich und anregend.	trifft zu					trifft nicht zu	n=8	mw=1,3	md=1	s=0,5
3.2) ... kann Kompliziertes gut erklären.	trifft zu					trifft nicht zu	n=8	mw=1,5	md=1	s=0,9
3.3) ... wirkt gut vorbereitet.	trifft zu					trifft nicht zu	n=8	mw=1,3	md=1	s=0,5
3.4) ... ist engagiert und versucht Begeisterung zu vermitteln.	trifft zu					trifft nicht zu	n=8	mw=1,6	md=1	s=0,9
3.5) ... ist im Umgang mit Studierenden fair und korrekt.	trifft zu					trifft nicht zu	n=8	mw=1,5	md=1	s=1,1
3.6) ... stellt ein Klima her, in dem Fragen sinnvoll gestellt werden können.	trifft zu					trifft nicht zu	n=8	mw=1,3	md=1	s=0,5
3.7) ... beantwortet Fragen ausreichend und verständlich.	trifft zu					trifft nicht zu	n=8	mw=1,5	md=1	s=0,8
3.8) ... steht auch außerhalb der Lehrveranstaltung für fachlichen Austausch zur Verfügung.	trifft zu					trifft nicht zu	n=8	mw=1,4	md=1	s=0,7
3.9) Ihr*Ihm ist es wichtig, dass alle Teilnehmer*innen etwas lernen.	trifft zu					trifft nicht zu	n=8	mw=1,5	md=1	s=0,8

## 4. Fragen zur Lehrveranstaltung

4.1) Inhaltliche und organisatorische Fragen wurden klar kommuniziert (z.B.: Email, Chat).	trifft zu					trifft nicht zu	n=8	mw=1,5	md=1	s=0,8
4.2) Der inhaltliche Aufbau der Veranstaltung ist logisch/nachvollziehbar.	trifft zu					trifft nicht zu	n=8	mw=1,4	md=1	s=0,5
4.3) Die Veranstaltung ist gut organisiert und strukturiert.	trifft zu					trifft nicht zu	n=8	mw=1,8	md=1,5	s=0,9
4.4) Es wird gut an mein Vorwissen angeknüpft.	trifft zu					trifft nicht zu	n=8	mw=2,1	md=2	s=0,8
4.5) Die Aufgabenstellungen orientieren sich an den inhaltlichen Zielen der Modulbeschreibung im Curriculum.	trifft zu					trifft nicht zu	n=8	mw=1,6	md=1,5	s=0,7
4.6) Es gab ausreichend Interaktions- und Kommunikationsphasen. (Online oder vor Ort)	trifft zu					trifft nicht zu	n=8	mw=1,4	md=1	s=0,5

4.7) Bei hybrid und digital durchgeführten LVen: Die online anwesenden Studierenden konnten sich gut an den Diskussionen beteiligen.	trifft zu		trifft nicht zu	n=3	mw=2,3	md=3	s=1,2
4.8) Trotz laufender Leistungsbeurteilung ist effektives Dazulernen und Üben möglich.	trifft zu		trifft nicht zu	n=8	mw=1,4	md=1	s=0,5
4.9) Die/der Lehrende gibt auf Beiträge der TeilnehmerInnen hilfreiches Feedback.	trifft zu		trifft nicht zu	n=8	mw=1,4	md=1	s=0,7
4.10) Fehler der Studierenden werden konstruktiv zum Weiterlernen genutzt.	trifft zu		trifft nicht zu	n=8	mw=1,6	md=1	s=0,9
4.11) Ich lerne viel aus den Beiträgen der anderen Studierenden.	trifft zu		trifft nicht zu	n=8	mw=1,5	md=1,5	s=0,5
4.12) In der Lehrveranstaltung herrscht eine Konkurrenzsituation unter den Studierenden.	trifft zu		trifft nicht zu	n=8	mw=3,9	md=4	s=1,4
4.13) Die Zusammenarbeit unter den Teilnehmer*innen wird gefördert.	trifft zu		trifft nicht zu	n=8	mw=2,1	md=2	s=1,1
4.14) Die Schwierigkeit des Stoffes ist	viel zu leicht		viel zu schwer	n=8	mw=3,1	md=3	s=0,6
4.15) Die Anforderungen sind	viel zu niedrig		viel zu hoch	n=8	mw=3	md=3	s=0,5
4.16) Die (schriftlichen) Lehrmaterialien wurden online zur Verfügung gestellt.	ja, alle		nein, keine	n=8	mw=1,1	md=1	s=0,4
4.17) Mein Arbeitsaufwand ist verglichen mit anderen Veranstaltungen hoch.	trifft zu		trifft nicht zu	n=8	mw=3	md=3	s=1,2
4.18) Ich beschäftige mich auch außerhalb der Lehrveranstaltung mit den Inhalten.	trifft zu		trifft nicht zu	n=8	mw=1,3	md=1	s=0,5
4.19) Ich habe während der Lehrveranstaltung mitgelernt.	trifft zu		trifft nicht zu	n=8	mw=1,4	md=1	s=0,5
4.21) Insgesamt habe ich in dieser Veranstaltung viel dazugelernt.	trifft zu		trifft nicht zu	n=8	mw=1,4	md=1	s=0,5
4.22) Das Arbeitsklima in der Veranstaltung war gut.	trifft zu		trifft nicht zu	n=7	mw=1,4	md=1	s=0,8

## Auswertungsteil der offenen Fragen

### 1. Universitätseinheitlicher Teil

<sup>1.4)</sup> Um Diskriminierungen entgegenwirken zu können, ist es für die Universität Wien wichtig mehr über diese Situation(en) zu erfahren. Bitte beschreiben Sie diese:

- geschlecht, herkunft

<sup>1.6)</sup> Bitte geben Sie an, warum Sie mehr Stunden als vorgesehen benötigen:

- In den Übungen schafft man nicht alle Aufgaben, die für die Einheit, vorgeschrieben wurden.

<sup>1.7)</sup> Bitte geben Sie an, warum Sie weniger Stunden als vorgesehen benötigen:

Es wird keine Auswertung angezeigt, da die Anzahl der Antworten zu gering ist.

### 5. Offene Fragen

<sup>5.1)</sup> Was war besonders gut an der Lehrveranstaltung?

- Das Klima in der LV war immer ausgezeichnet, für Fragen wurde sich Zeit genommen und die Studierenden wurden konstant motiviert mitzudenken und Fragen zu stellen, sofern welche auftraten.
- Fragen stellen wurde von Anfang an gefördert

<sup>5.2)</sup> Was war besonders schlecht an der Lehrveranstaltung? - Verbesserungsmöglichkeiten

- Die Folien finde ich persönlich schwierig zum Folgen und Nachvollziehen. Mir würde es besser gefallen, wenn mehr an den Tafeln geschrieben wird, da man da bei jedem Schritt besser mitkommt zudem sollte es mehr Beispiele zu den abstrakten und allgemeinen Formulierungen geben.
- Ich habe für diese Übung keinerlei Verbesserungsmöglichkeiten.

<sup>5.3)</sup> Anmerkungen zu Onlinephasen, Onlinematerialien, Onlinekommunikation, eingesetzten Tools etc.

- Onlinematerialien und Kommunikation waren großartig.