



universität  
wien

Qualitätssicherung

Lukas Mitterauer

*Dguqpf gt g'Gkpt lej wpi 'IÄt 'S wrk@uuklej gt wpi '''*

*''''''''Wpkxgt uk@uut c'Ëg'7*

*C/3232'Y kgp*

*V- 65/3/6499/3: 2'23''*

*H- 65/3/6499/; '3: 2''*

*gxcmwkqpB wpkxkgQeQv''*

*j wr <ly y y 0pkxkgQeQvls ul''*

An:  
ao. Univ.-Prof. Mag. Dr. Markus Fulmek

persönlich

Auswertungsbericht Lehrveranstaltungsevaluation an die Lehrenden

Sehr geehrt\*  
ao. Univ.-Prof. Mag. Dr. Markus Fulmek

Als Anlage erhalten Sie die Ergebnisse der automatisierten Auswertung der Lehrveranstaltungsevaluation W21 zur  
Veranstaltung Schulmathematik Elementargeometrie und Vektorrechnung (21W-25-250052-08)  
mit dem Fragebogen vom Typ 025-2-V5:

Im ersten Teil wird das Antwortverhalten der Studierenden detailliert dargestellt.  
Im zweiten Teil des Auswertungsberichts werden die Mittelwerte aller einzelnen Fragen aufgelistet.  
Der dritte Teil beinhaltet die Antworten zu den offenen Fragen.

Sie können eine Stellungnahme abgeben und Ihre Ergebnisse laufend einsehen unter <http://eval2.univie.ac.at/> (Der Zugang ist aus Sicherheitsgründen nur über das Universitätsnetz möglich. Wenn Sie von außerhalb der Universität auf die Daten zugreifen wollen, müssen Sie vorher eine vpn-Verbindung einrichten: <https://univpn.univie.ac.at/> ). Zur Abgabe der Stellungnahme klicken Sie auf das Notizfeld hinter dem Lehrveranstaltungstitel. Die Stellungnahme wird im Ergebnisbericht auf der letzten Seite gespeichert.

Wir hoffen, die Ergebnisse stellen für Sie ein hilfreiches und konstruktives Feedback zur kontinuierlichen Weiterentwicklung Ihrer Lehrveranstaltung dar. Für Studierende ist es wichtig zu erfahren, was mit den Ergebnissen der LV-Evaluierung geschieht. Dies kann erreicht werden, wenn Sie den Studierenden Rückmeldung dazu geben, wie Sie die Evaluationsergebnisse aufgenommen haben und welche Änderungen Sie vornehmen wollen.

Bei Rückfragen steht Ihnen die Besondere Einrichtung für Qualitätssicherung gerne zur Verfügung (Tel.: 4277-18001  
email: [evaluation@univie.ac.at](mailto:evaluation@univie.ac.at)).

Mit freundlichen Grüßen

Lukas Mitterauer



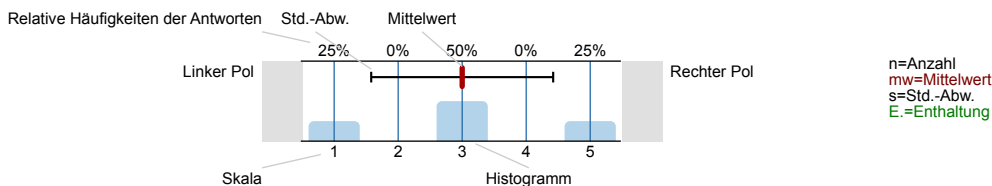
# Markus Fulmek

Schulmathematik Elementargeometrie und Vektorrechnung (21W-25-250052-08)  
Erfasste Fragebögen = 8

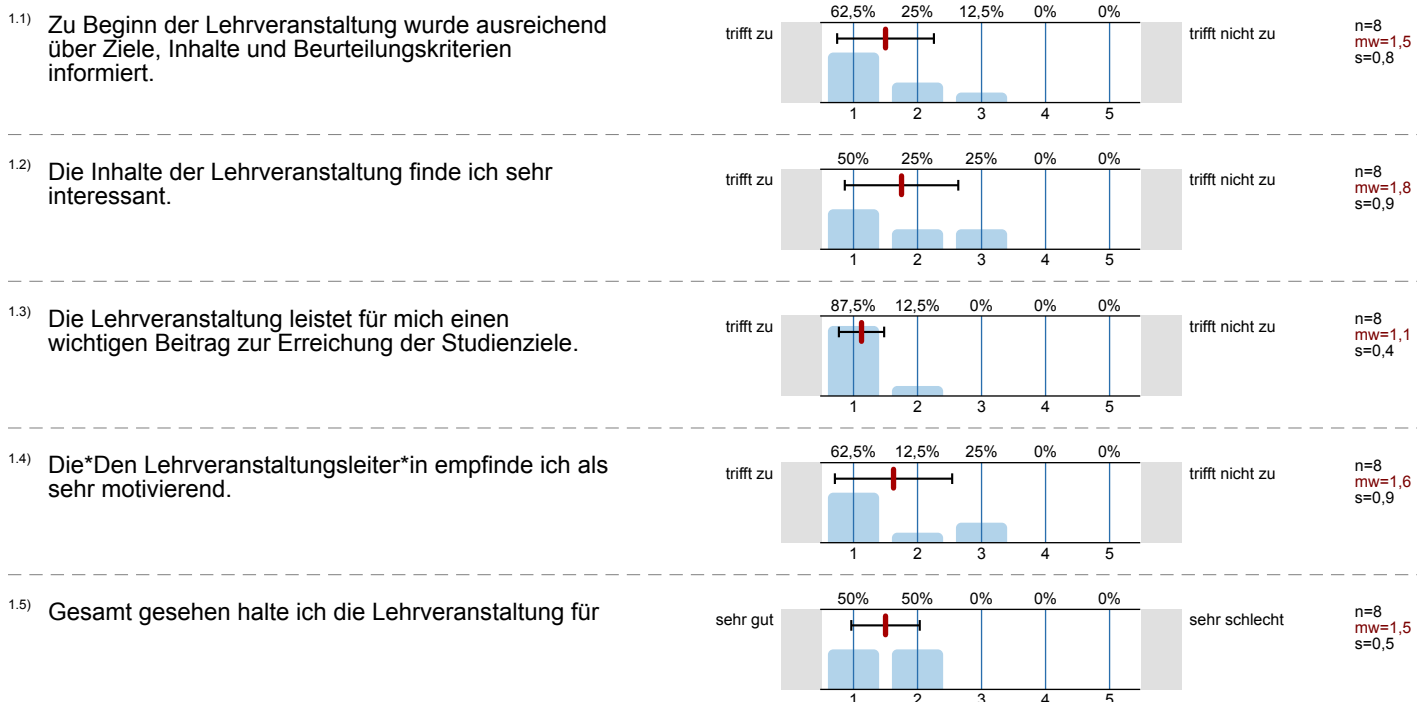
## Auswertungsteil der geschlossenen Fragen

### Legende

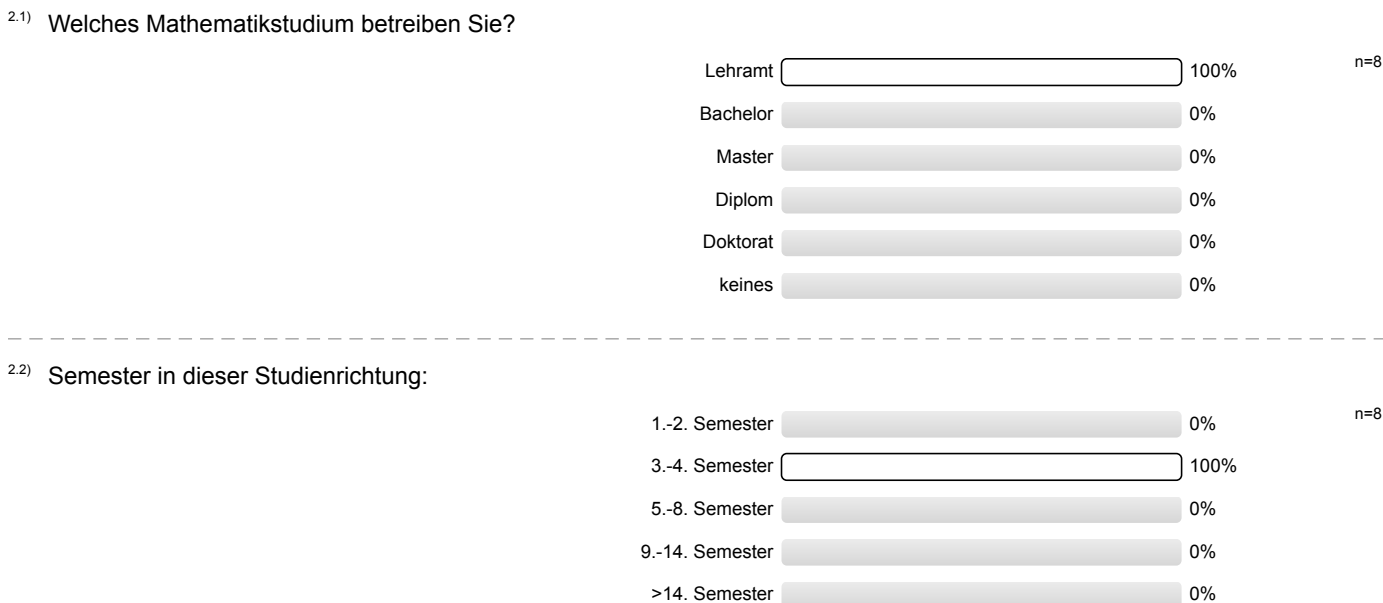
Fragestext



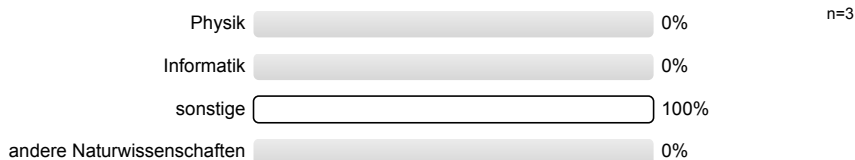
### 1. Universitätseinheitlicher Teil



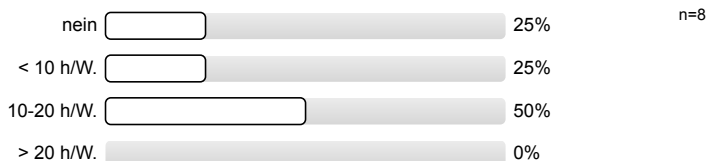
### 2. Studienspezifischer Fragenteil



2.3) Für welche andere Studienrichtung (außer anderes Fach im Lehramt) sind Sie inskribiert?

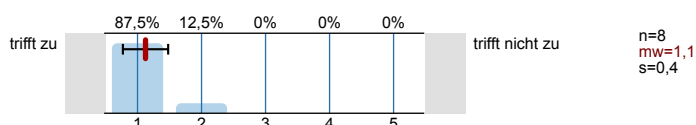


2.4) Waren Sie in diesem Semester berufstätig?

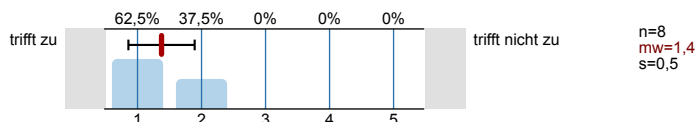


3. Die\*Der Lehrveranstaltungsleiter\*in ...

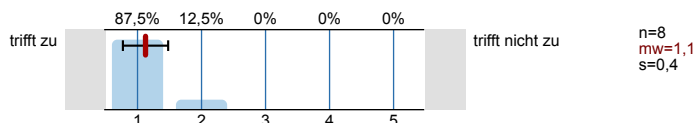
3.1) ... spricht verständlich und anregend.



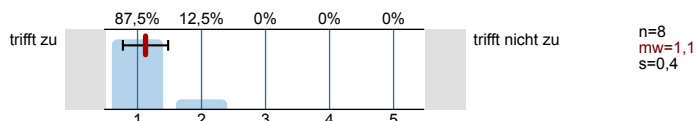
3.2) ... kann Kompliziertes gut erklären.



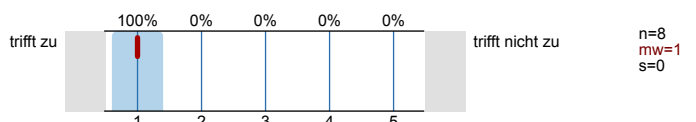
3.3) ... wirkt gut vorbereitet.



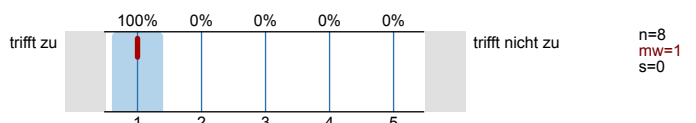
3.4) ... ist engagiert und versucht Begeisterung zu vermitteln.



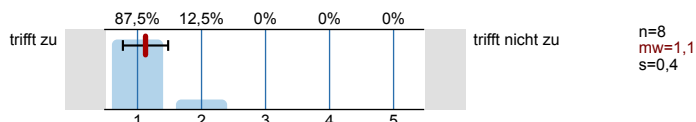
3.5) ... ist im Umgang mit Studierenden fair und korrekt.



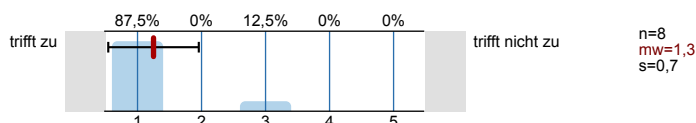
3.6) ... stellt ein Klima her, in dem Fragen sinnvoll gestellt werden können.



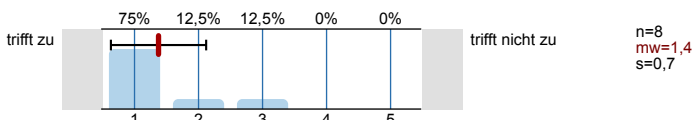
3.7) ... beantwortet Fragen ausreichend und verständlich.



3.8) ... steht auch außerhalb der Lehrveranstaltung für fachlichen Austausch zur Verfügung.

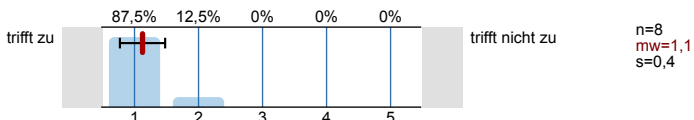


3.9) Ihr\*Ihm ist es wichtig, dass alle Teilnehmer\*innen etwas lernen.

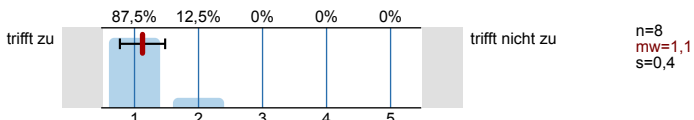


4. Fragen zur Lehrveranstaltung

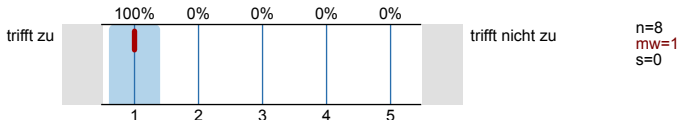
4.1) Inhaltliche und organisatorische Fragen wurden klar kommuniziert (z.B.: Email, Chat).



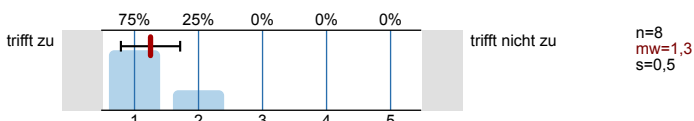
4.2) Der inhaltliche Aufbau der Veranstaltung ist logisch/nachvollziehbar.



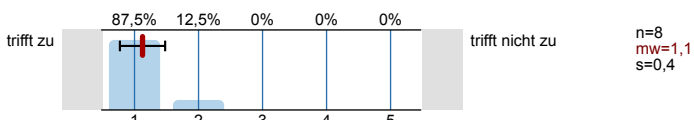
4.3) Die Veranstaltung ist gut organisiert und strukturiert.



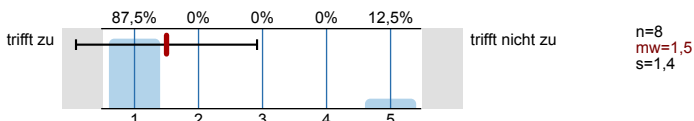
4.4) Es wird gut an mein Vorwissen angeknüpft.



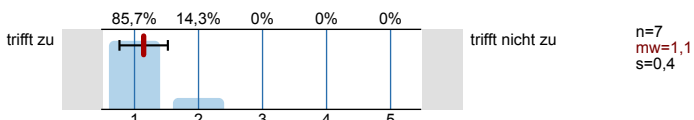
4.5) Die Aufgabenstellungen orientieren sich an den inhaltlichen Zielen der Modulbeschreibung im Curriculum.



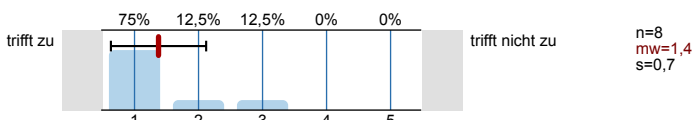
4.6) Es gab ausreichend Interaktions- und Kommunikationsphasen. (Online oder vor Ort)



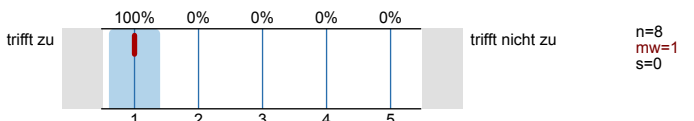
4.7) Bei hybrid und digital durchgeführten LVen: Die online anwesenden Studierenden konnten sich gut an den Diskussionen beteiligen.



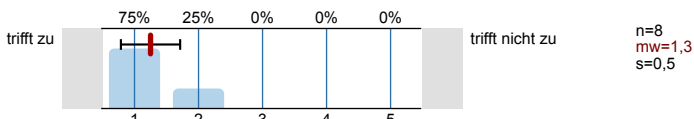
4.8) Trotz laufender Leistungsbeurteilung ist effektives Dazulernen und Üben möglich.



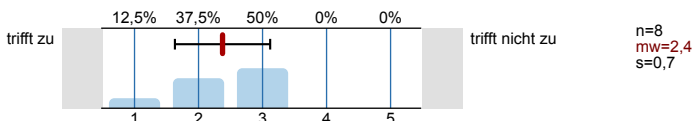
4.9) Die/der Lehrende gibt auf Beiträge der TeilnehmerInnen hilfreiches Feedback.



4.10) Fehler der Studierenden werden konstruktiv zum Weiterlernen genutzt.



4.11) Ich lerne viel aus den Beiträgen der anderen Studierenden.



4.12)	In der Lehrveranstaltung herrscht eine Konkurrenzsituation unter den Studierenden.	trifft zu		trifft nicht zu	n=8 mw=4,5 s=0,8
4.13)	Die Zusammenarbeit unter den Teilnehmer*innen wird gefördert.	trifft zu		trifft nicht zu	n=8 mw=3,1 s=1,6
4.14)	Die Schwierigkeit des Stoffes ist	viel zu leicht		viel zu schwer	n=8 mw=3,3 s=0,5
4.15)	Die Anforderungen sind	viel zu niedrig		viel zu hoch	n=8 mw=3 s=0
4.16)	Die (schriftlichen) Lehrmaterialien wurden online zur Verfügung gestellt.	ja, alle		nein, keine	n=8 mw=1 s=0
4.17)	Mein Arbeitsaufwand ist verglichen mit anderen Veranstaltungen hoch.	trifft zu		trifft nicht zu	n=8 mw=2,6 s=1,2
4.18)	Ich beschäftige mich auch außerhalb der Lehrveranstaltung mit den Inhalten.	trifft zu		trifft nicht zu	n=8 mw=2,4 s=1,8
4.19)	Ich habe während der Lehrveranstaltung mitgelernt.	trifft zu		trifft nicht zu	n=8 mw=1,9 s=1,1
4.20)	Ich bin ab einem bestimmten Zeitpunkt nicht mehr mitgekommen.	von Anfang an <input type="text"/> 0% ab 2. Monat <input type="text"/> 0% ab 3. Monat <input type="text"/> 33.3% ab 4. Monat <input type="text"/> 0% bin immer mitgekommen <input type="text"/> 66.7%			n=6
4.21)	Insgesamt habe ich in dieser Veranstaltung viel dazugelernt.	trifft zu		trifft nicht zu	n=8 mw=1,5 s=0,5
4.22)	Das Arbeitsklima in der Veranstaltung war gut.	trifft zu		trifft nicht zu	n=8 mw=1,1 s=0,4

# Profillinie

Teilbereich: SPL025 - Mathematik

Name der/des Lehrenden: ao. Univ.-Prof. Mag. Dr. Markus Fulmek

Titel der Lehrveranstaltung: Schulmathematik Elementargeometrie und Vektorrechnung (21W-25-250052-08)  
(Name der Umfrage)

Verwendete Werte in der Profillinie: Mittelwert

## 1. Universitätseinheitlicher Teil

1.1) Zu Beginn der Lehrveranstaltung wurde ausreichend über Ziele, Inhalte und Beurteilungskriterien informiert.	trifft zu									trifft nicht zu	n=8	mw=1,5	md=1,0	s=0,8
1.2) Die Inhalte der Lehrveranstaltung finde ich sehr interessant.	trifft zu									trifft nicht zu	n=8	mw=1,8	md=1,5	s=0,9
1.3) Die Lehrveranstaltung leistet für mich einen wichtigen Beitrag zur Erreichung der Studienziele.	trifft zu									trifft nicht zu	n=8	mw=1,1	md=1,0	s=0,4
1.4) Die*Den Lehrveranstaltungsleiter*in empfinde ich als sehr motivierend.	trifft zu									trifft nicht zu	n=8	mw=1,6	md=1,0	s=0,9
1.5) Gesamt gesehen halte ich die Lehrveranstaltung für	sehr gut									sehr schlecht	n=8	mw=1,5	md=1,5	s=0,5

## 3. Die\*Der Lehrveranstaltungsleiter\*in ...

3.1) ... spricht verständlich und anregend.	trifft zu									trifft nicht zu	n=8	mw=1,1	md=1,0	s=0,4
3.2) ... kann Kompliziertes gut erklären.	trifft zu									trifft nicht zu	n=8	mw=1,4	md=1,0	s=0,5
3.3) ... wirkt gut vorbereitet.	trifft zu									trifft nicht zu	n=8	mw=1,1	md=1,0	s=0,4
3.4) ... ist engagiert und versucht Begeisterung zu vermitteln.	trifft zu									trifft nicht zu	n=8	mw=1,1	md=1,0	s=0,4
3.5) ... ist im Umgang mit Studierenden fair und korrekt.	trifft zu									trifft nicht zu	n=8	mw=1,0	md=1,0	s=0,0
3.6) ... stellt ein Klima her, in dem Fragen sinnvoll gestellt werden können.	trifft zu									trifft nicht zu	n=8	mw=1,0	md=1,0	s=0,0
3.7) ... beantwortet Fragen ausreichend und verständlich.	trifft zu									trifft nicht zu	n=8	mw=1,1	md=1,0	s=0,4
3.8) ... steht auch außerhalb der Lehrveranstaltung für fachlichen Austausch zur Verfügung.	trifft zu									trifft nicht zu	n=8	mw=1,3	md=1,0	s=0,7
3.9) Ihr*Ihm ist es wichtig, dass alle Teilnehmer*innen etwas lernen.	trifft zu									trifft nicht zu	n=8	mw=1,4	md=1,0	s=0,7

## 4. Fragen zur Lehrveranstaltung

4.1) Inhaltliche und organisatorische Fragen wurden klar kommuniziert (z.B.: Email, Chat).	trifft zu									trifft nicht zu	n=8	mw=1,1	md=1,0	s=0,4
4.2) Der inhaltliche Aufbau der Veranstaltung ist logisch/nachvollziehbar.	trifft zu									trifft nicht zu	n=8	mw=1,1	md=1,0	s=0,4
4.3) Die Veranstaltung ist gut organisiert und strukturiert.	trifft zu									trifft nicht zu	n=8	mw=1,0	md=1,0	s=0,0
4.4) Es wird gut an mein Vorwissen angeknüpft.	trifft zu									trifft nicht zu	n=8	mw=1,3	md=1,0	s=0,5
4.5) Die Aufgabenstellungen orientieren sich an den inhaltlichen Zielen der Modulbeschreibung im Curriculum.	trifft zu									trifft nicht zu	n=8	mw=1,1	md=1,0	s=0,4
4.6) Es gab ausreichend Interaktions- und Kommunikationsphasen. (Online oder vor Ort)	trifft zu									trifft nicht zu	n=8	mw=1,5	md=1,0	s=1,4

4.7) Bei hybrid und digital durchgeführten LVen: Die online anwesenden Studierenden konnten sich gut an den Diskussionen beteiligen.	trifft zu						trifft nicht zu	n=7	mw=1,1	md=1,0	s=0,4
4.8) Trotz laufender Leistungsbeurteilung ist effektives Dazulernen und Üben möglich.	trifft zu						trifft nicht zu	n=8	mw=1,4	md=1,0	s=0,7
4.9) Die/der Lehrende gibt auf Beiträge der TeilnehmerInnen hilfreiches Feedback.	trifft zu						trifft nicht zu	n=8	mw=1,0	md=1,0	s=0,0
4.10) Fehler der Studierenden werden konstruktiv zum Weiterlernen genutzt.	trifft zu						trifft nicht zu	n=8	mw=1,3	md=1,0	s=0,5
4.11) Ich lerne viel aus den Beiträgen der anderen Studierenden.	trifft zu						trifft nicht zu	n=8	mw=2,4	md=2,5	s=0,7
4.12) In der Lehrveranstaltung herrscht eine Konkurrenzsituation unter den Studierenden.	trifft zu						trifft nicht zu	n=8	mw=4,5	md=5,0	s=0,8
4.13) Die Zusammenarbeit unter den Teilnehmer*innen wird gefördert.	trifft zu						trifft nicht zu	n=8	mw=3,1	md=3,5	s=1,6
4.14) Die Schwierigkeit des Stoffes ist	viel zu leicht						viel zu schwer	n=8	mw=3,3	md=3,0	s=0,5
4.15) Die Anforderungen sind	viel zu niedrig						viel zu hoch	n=8	mw=3,0	md=3,0	s=0,0
4.16) Die (schriftlichen) Lehrmaterialien wurden online zur Verfügung gestellt.	ja, alle						nein, keine	n=8	mw=1,0	md=1,0	s=0,0
4.17) Mein Arbeitsaufwand ist verglichen mit anderen Veranstaltungen hoch.	trifft zu						trifft nicht zu	n=8	mw=2,6	md=3,0	s=1,2
4.18) Ich beschäftige mich auch außerhalb der Lehrveranstaltung mit den Inhalten.	trifft zu						trifft nicht zu	n=8	mw=2,4	md=1,5	s=1,8
4.19) Ich habe während der Lehrveranstaltung mitgelernt.	trifft zu						trifft nicht zu	n=8	mw=1,9	md=1,5	s=1,1
4.21) Insgesamt habe ich in dieser Veranstaltung viel dazugelernt.	trifft zu						trifft nicht zu	n=8	mw=1,5	md=1,5	s=0,5
4.22) Das Arbeitsklima in der Veranstaltung war gut.	trifft zu						trifft nicht zu	n=8	mw=1,1	md=1,0	s=0,4

## Auswertungsteil der offenen Fragen

### 5. Offene Fragen

#### 5.1) Was war besonders gut an der Lehrveranstaltung?

- Der Herr. Prof. Fulmek ist super im Erklären, man hat keine Angst Fragen zu stellen und es herrscht an sich ein super angenehmes Klima
- Erklärungen des Prof. sind ausgezeichnet.  
Sehr freundlich und verständnisvoll.  
Große Bemühungen uns Stoff zu vermitteln (zeichnet immer vor, versucht ordentlich zu erklären,...)
- Trotz des langen "negativen Kommentars" würde ich 9/10 Punkten für den LV-Leiter geben! Das unten Geschriebene sind Kleinigkeiten!
- Es wird immer auf Fragen und Anregungen der Studierenden eingegangen.
- Herr Professor Fulmek ist wirklich großartig - er ist sehr nett und bemüht und man hat das Gefühl, dass er seinen Job gerne macht.
- Sehr gut auf Fragen eingegangen, gut erklärt

#### 5.2) Was war besonders schlecht an der Lehrveranstaltung? - Verbesserungsmöglichkeiten

- Es ist nichts wirklich schlecht, aber die 45 Minuten sind manchmal knapp, vor allem wenn jemand einen Fehler macht (was ja passieren kann) gehen sich dann nicht alle Bsp. aus.  
Vielleicht wäre es auch gut, wenn sich der Stoff der VO ein wenig mehr den Übungsaufgaben angleicht, weil so recht passt das nicht zusammen.
- Ich habe das Gefühl, dass für jede Frage Mitarbeitspunkte vergeben werden. Das ist ja nichts Schlechtes. Wenn die Fragen allerdings in die Richtung gehen: Wenn ich einen Vektor zweimal mit (-1) multipliziere, ist das dann wieder der ursprüngliche Vektor? Und dafür ein Arbeitsplus eingetragen wird, motiviert das ähnlich anspruchsvolle Fragen zu stellen - nur um Punkte zu ergattern. Es lässt die Ansprüche die an Studierende gestellt werden.. niedrig erscheinen.
- "besonders schlecht" ist das überhaupt(!) nicht! (Finde es eigentlich sehr gut), aber manchmal stark zeitintensiv: ja/nein Fragen von Studierenden enden oft in minutenlangen Erklärungen des Prof.. Verständlich, weil er großen Wert auf unser Verständnis legt, und auf keinen Fall Fehlvorstellungen oder Missverständnisse aufkommen lassen möchte. Bin trotzdem der Meinung, dass man manchmal eine Frage schnell und einfach mit Ja/Nein beantworten kann, ohne lange Erklärungen zu geben. Im Endeffekt: Wenn ein Studierender eine echte Erklärung haben möchte, fragt er nicht einfach nur "Ist xy eine wahre Aussage?" sondern fragt eben "Wieso" oder "wie erklärt man" oder "was wäre hier die vollständige Begründung"...

#### 5.3) Anmerkungen zu Onlinephasen, Onlinematerialien, Onlinekommunikation, eingesetzten Tools etc.

- Alles Bestens in Ordnung!
- Alles super :-)
- Gut damit umgegangen, in Präsenz wäre es aber sicher noch besser gewesen :(
- Ich fand es sehr nett, dass Herr Professor Fulmek die Bitte der Studierenden akzeptiert hat, weiterhin online zu bleiben.  
Im Distance Learning würde ich es auch nett finden, wenn zumindest derjenige, der gerade präsentiert die Kamera einschaltet, damit man ein bisschen ein persönliches Klima herstellen kann.