



universität
wien

Qualitätssicherung

Lukas Mitterauer

Dguqpf gt g'Gkpt lej wpi 'IÄt 'S wrk@uuklej gt wpi '''

''''''''Wpkxgt uk@uut c'Ëg'7

C/3232'Y kgp

V- 65/3/6499/3: 2'23''

H- 65/3/6499/; '3: 2''

gxcmwkqpB wpkxkgQeQv''

j wr <ly y y QpkxkgQeQvls ul''

An:
ao. Univ.-Prof. Mag. Dr. Markus Fulmek

persönlich

Auswertungsbericht Lehrveranstaltungsevaluation an die Lehrenden

Sehr geehrt*
ao. Univ.-Prof. Mag. Dr. Markus Fulmek

Als Anlage erhalten Sie die Ergebnisse der automatisierten Auswertung der Lehrveranstaltungsevaluation W21 zur
Veranstaltung Schulmathematik Elementargeometrie und Vektorrechnung (21W-25-250052-07)
mit dem Fragebogen vom Typ 025-2-V5:

Im ersten Teil wird das Antwortverhalten der Studierenden detailliert dargestellt.
Im zweiten Teil des Auswertungsberichts werden die Mittelwerte aller einzelnen Fragen aufgelistet.
Der dritte Teil beinhaltet die Antworten zu den offenen Fragen.

Sie können eine Stellungnahme abgeben und Ihre Ergebnisse laufend einsehen unter <http://eval2.univie.ac.at/> (Der Zugang ist aus Sicherheitsgründen nur über das Universitätsnetz möglich. Wenn Sie von außerhalb der Universität auf die Daten zugreifen wollen, müssen Sie vorher eine vpn-Verbindung einrichten: <https://univpn.univie.ac.at/>). Zur Abgabe der Stellungnahme klicken Sie auf das Notizfeld hinter dem Lehrveranstaltungstitel. Die Stellungnahme wird im Ergebnisbericht auf der letzten Seite gespeichert.

Wir hoffen, die Ergebnisse stellen für Sie ein hilfreiches und konstruktives Feedback zur kontinuierlichen Weiterentwicklung Ihrer Lehrveranstaltung dar. Für Studierende ist es wichtig zu erfahren, was mit den Ergebnissen der LV-Evaluierung geschieht. Dies kann erreicht werden, wenn Sie den Studierenden Rückmeldung dazu geben, wie Sie die Evaluationsergebnisse aufgenommen haben und welche Änderungen Sie vornehmen wollen.

Bei Rückfragen steht Ihnen die Besondere Einrichtung für Qualitätssicherung gerne zur Verfügung (Tel.: 4277-18001
email: evaluation@univie.ac.at).

Mit freundlichen Grüßen

Lukas Mitterauer



Markus Fulmek

Schulmathematik Elementargeometrie und Vektorrechnung (21W-25-250052-07)
Erfasste Fragebögen = 11

Auswertungsteil der geschlossenen Fragen

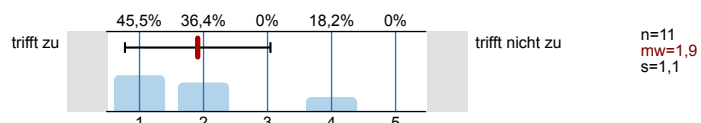
Legende

Fragestext

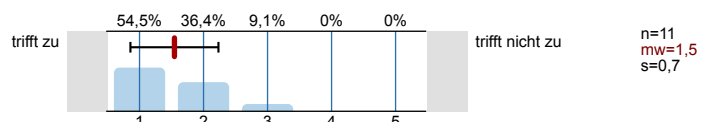


1. Universitätseinheitlicher Teil

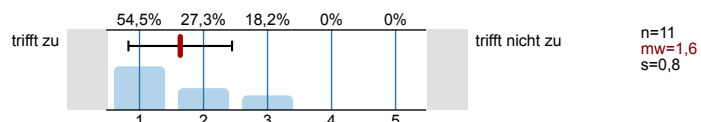
1.1) Zu Beginn der Lehrveranstaltung wurde ausreichend über Ziele, Inhalte und Beurteilungskriterien informiert.



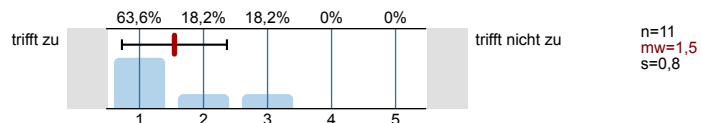
1.2) Die Inhalte der Lehrveranstaltung finde ich sehr interessant.



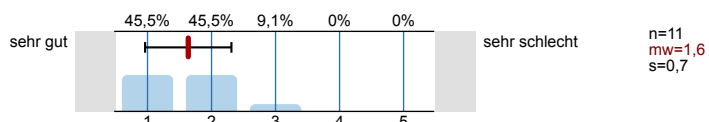
1.3) Die Lehrveranstaltung leistet für mich einen wichtigen Beitrag zur Erreichung der Studienziele.



1.4) Die*Den Lehrveranstaltungsleiter*in empfinde ich als sehr motivierend.

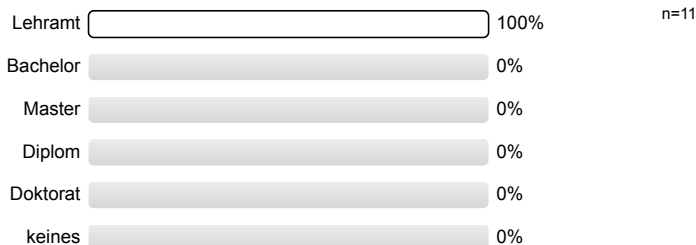


1.5) Gesamt gesehen halte ich die Lehrveranstaltung für

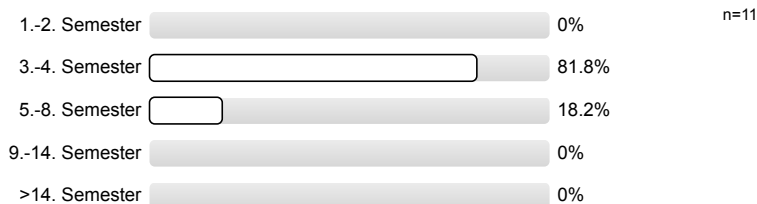


2. Studienspezifischer Fragenteil

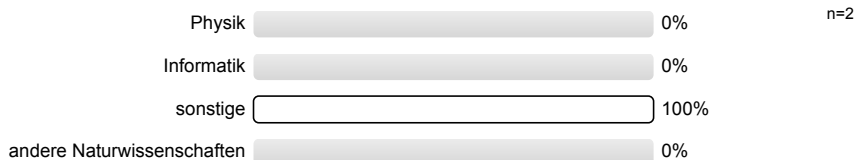
2.1) Welches Mathematikstudium betreiben Sie?



2.2) Semester in dieser Studienrichtung:



2.3) Für welche andere Studienrichtung (außer anderes Fach im Lehramt) sind Sie inskribiert?

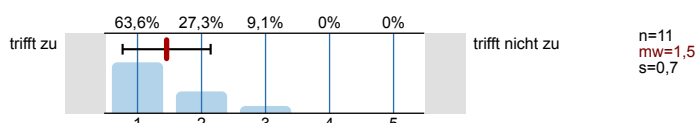


2.4) Waren Sie in diesem Semester berufstätig?

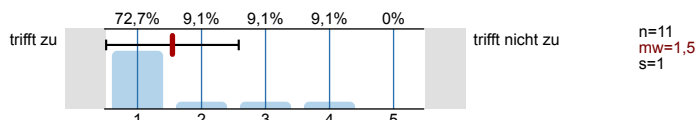


3. Die*Der Lehrveranstaltungsleiter*in ...

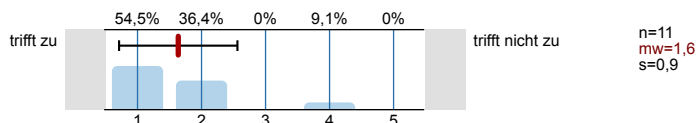
3.1) ... spricht verständlich und anregend.



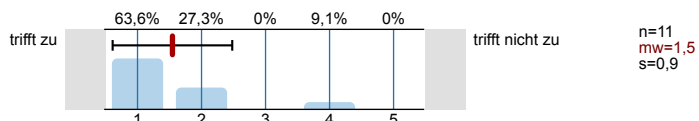
3.2) ... kann Kompliziertes gut erklären.



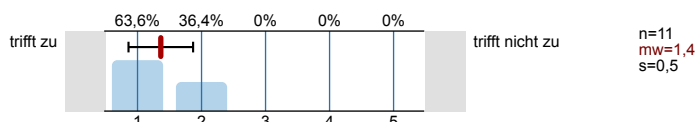
3.3) ... wirkt gut vorbereitet.



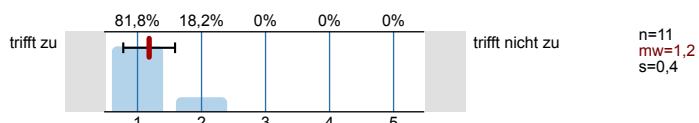
3.4) ... ist engagiert und versucht Begeisterung zu vermitteln.



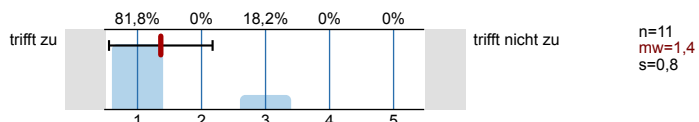
3.5) ... ist im Umgang mit Studierenden fair und korrekt.



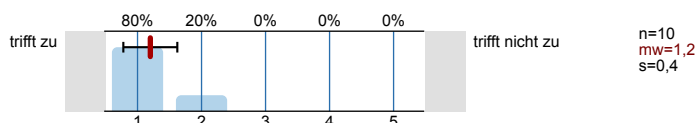
3.6) ... stellt ein Klima her, in dem Fragen sinnvoll gestellt werden können.



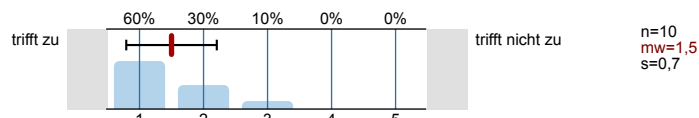
3.7) ... beantwortet Fragen ausreichend und verständlich.



3.8) ... steht auch außerhalb der Lehrveranstaltung für fachlichen Austausch zur Verfügung.

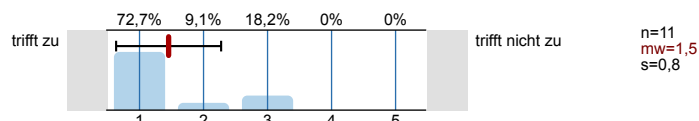


3.9) Ihr*Ihm ist es wichtig, dass alle Teilnehmer*innen etwas lernen.

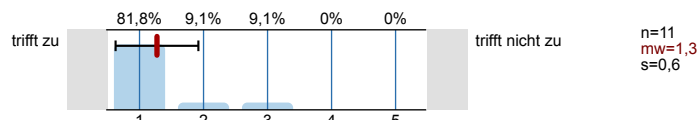


4. Fragen zur Lehrveranstaltung

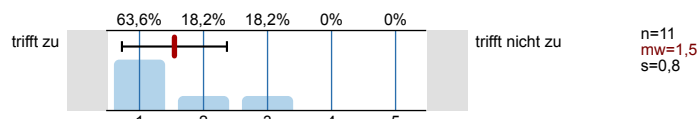
4.1) Inhaltliche und organisatorische Fragen wurden klar kommuniziert (z.B.: Email, Chat).



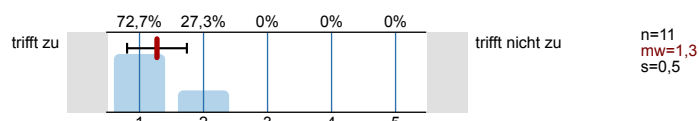
4.2) Der inhaltliche Aufbau der Veranstaltung ist logisch/nachvollziehbar.



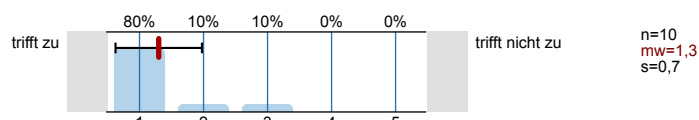
4.3) Die Veranstaltung ist gut organisiert und strukturiert.



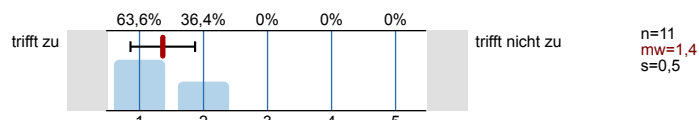
4.4) Es wird gut an mein Vorwissen angeknüpft.



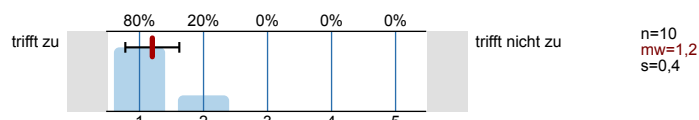
4.5) Die Aufgabenstellungen orientieren sich an den inhaltlichen Zielen der Modulbeschreibung im Curriculum.



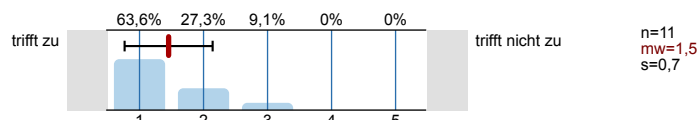
4.6) Es gab ausreichend Interaktions- und Kommunikationsphasen. (Online oder vor Ort)



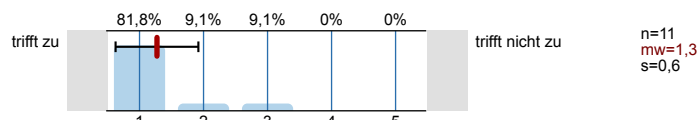
4.7) Bei hybrid und digital durchgeführten LVen: Die online anwesenden Studierenden konnten sich gut an den Diskussionen beteiligen.



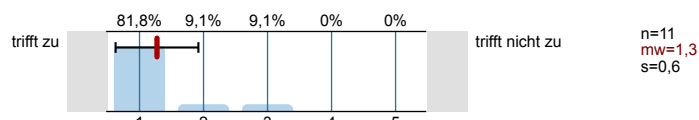
4.8) Trotz laufender Leistungsbeurteilung ist effektives Dazulernen und Üben möglich.



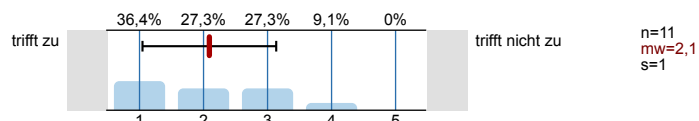
4.9) Die/der Lehrende gibt auf Beiträge der TeilnehmerInnen hilfreiches Feedback.



4.10) Fehler der Studierenden werden konstruktiv zum Weiterlernen genutzt.



4.11) Ich lerne viel aus den Beiträgen der anderen Studierenden.



4.12) In der Lehrveranstaltung herrscht eine Konkurrenzsituation unter den Studierenden.		trifft nicht zu n=11 mw=4,3 s=1,3
4.13) Die Zusammenarbeit unter den Teilnehmer*innen wird gefördert.		trifft nicht zu n=10 mw=3,4 s=1,2
4.14) Die Schwierigkeit des Stoffes ist		viel zu schwer n=11 mw=3,4 s=0,4
4.15) Die Anforderungen sind		viel zu hoch n=10 mw=3,1 s=0,3
4.16) Die (schriftlichen) Lehrmaterialien wurden online zur Verfügung gestellt.		ja, alle nein, keine n=10 mw=1,1 s=0,3 E.=1
4.17) Mein Arbeitsaufwand ist verglichen mit anderen Veranstaltungen hoch.		trifft nicht zu n=11 mw=3,5 s=1,4
4.18) Ich beschäftige mich auch außerhalb der Lehrveranstaltung mit den Inhalten.		trifft nicht zu n=11 mw=1,9 s=1
4.19) Ich habe während der Lehrveranstaltung mitgelernt.		trifft nicht zu n=11 mw=1,8 s=0,8
4.20) Ich bin ab einem bestimmten Zeitpunkt nicht mehr mitgekommen.	<p>von Anfang an <input type="text"/> 16.7%</p> <p>ab 2. Monat <input type="text"/> 0%</p> <p>ab 3. Monat <input type="text"/> 0%</p> <p>ab 4. Monat <input type="text"/> 0%</p> <p>bin immer mitgekommen <input type="text"/> 83.3%</p>	n=6
4.21) Insgesamt habe ich in dieser Veranstaltung viel dazugelernt.		trifft nicht zu n=11 mw=2,1 s=0,7
4.22) Das Arbeitsklima in der Veranstaltung war gut.		trifft nicht zu n=11 mw=1,5 s=0,7

Profillinie

Teilbereich: SPL025 - Mathematik

Name der/des Lehrenden: ao. Univ.-Prof. Mag. Dr. Markus Fulmek

Titel der Lehrveranstaltung: Schulmathematik Elementargeometrie und Vektorrechnung (21W-25-250052-07)
(Name der Umfrage)

Verwendete Werte in der Profillinie: Mittelwert

1. Universitätseinheitlicher Teil

1.1) Zu Beginn der Lehrveranstaltung wurde ausreichend über Ziele, Inhalte und Beurteilungskriterien informiert.	trifft zu		trifft nicht zu	n=11	mw=1,9	md=2,0	s=1,1
1.2) Die Inhalte der Lehrveranstaltung finde ich sehr interessant.	trifft zu		trifft nicht zu	n=11	mw=1,5	md=1,0	s=0,7
1.3) Die Lehrveranstaltung leistet für mich einen wichtigen Beitrag zur Erreichung der Studienziele.	trifft zu		trifft nicht zu	n=11	mw=1,6	md=1,0	s=0,8
1.4) Die*Den Lehrveranstaltungsleiter*in empfinde ich als sehr motivierend.	trifft zu		trifft nicht zu	n=11	mw=1,5	md=1,0	s=0,8
1.5) Gesamt gesehen halte ich die Lehrveranstaltung für	sehr gut		sehr schlecht	n=11	mw=1,6	md=2,0	s=0,7

3. Die*Der Lehrveranstaltungsleiter*in ...

3.1) ... spricht verständlich und anregend.	trifft zu		trifft nicht zu	n=11	mw=1,5	md=1,0	s=0,7
3.2) ... kann Kompliziertes gut erklären.	trifft zu		trifft nicht zu	n=11	mw=1,5	md=1,0	s=1,0
3.3) ... wirkt gut vorbereitet.	trifft zu		trifft nicht zu	n=11	mw=1,6	md=1,0	s=0,9
3.4) ... ist engagiert und versucht Begeisterung zu vermitteln.	trifft zu		trifft nicht zu	n=11	mw=1,5	md=1,0	s=0,9
3.5) ... ist im Umgang mit Studierenden fair und korrekt.	trifft zu		trifft nicht zu	n=11	mw=1,4	md=1,0	s=0,5
3.6) ... stellt ein Klima her, in dem Fragen sinnvoll gestellt werden können.	trifft zu		trifft nicht zu	n=11	mw=1,2	md=1,0	s=0,4
3.7) ... beantwortet Fragen ausreichend und verständlich.	trifft zu		trifft nicht zu	n=11	mw=1,4	md=1,0	s=0,8
3.8) ... steht auch außerhalb der Lehrveranstaltung für fachlichen Austausch zur Verfügung.	trifft zu		trifft nicht zu	n=10	mw=1,2	md=1,0	s=0,4
3.9) Ihr*Ihm ist es wichtig, dass alle Teilnehmer*innen etwas lernen.	trifft zu		trifft nicht zu	n=10	mw=1,5	md=1,0	s=0,7

4. Fragen zur Lehrveranstaltung

4.1) Inhaltliche und organisatorische Fragen wurden klar kommuniziert (z.B.: Email, Chat).	trifft zu		trifft nicht zu	n=11	mw=1,5	md=1,0	s=0,8
4.2) Der inhaltliche Aufbau der Veranstaltung ist logisch/nachvollziehbar.	trifft zu		trifft nicht zu	n=11	mw=1,3	md=1,0	s=0,6
4.3) Die Veranstaltung ist gut organisiert und strukturiert.	trifft zu		trifft nicht zu	n=11	mw=1,5	md=1,0	s=0,8
4.4) Es wird gut an mein Vorwissen angeknüpft.	trifft zu		trifft nicht zu	n=11	mw=1,3	md=1,0	s=0,5
4.5) Die Aufgabenstellungen orientieren sich an den inhaltlichen Zielen der Modulbeschreibung im Curriculum.	trifft zu		trifft nicht zu	n=10	mw=1,3	md=1,0	s=0,7
4.6) Es gab ausreichend Interaktions- und Kommunikationsphasen. (Online oder vor Ort)	trifft zu		trifft nicht zu	n=11	mw=1,4	md=1,0	s=0,5

4.7) Bei hybrid und digital durchgeführten LVen: Die online anwesenden Studierenden konnten sich gut an den Diskussionen beteiligen.	trifft zu					trifft nicht zu	n=10	mw=1,2	md=1,0	s=0,4
4.8) Trotz laufender Leistungsbeurteilung ist effektives Dazulernen und Üben möglich.	trifft zu					trifft nicht zu	n=11	mw=1,5	md=1,0	s=0,7
4.9) Die/der Lehrende gibt auf Beiträge der TeilnehmerInnen hilfreiches Feedback.	trifft zu					trifft nicht zu	n=11	mw=1,3	md=1,0	s=0,6
4.10) Fehler der Studierenden werden konstruktiv zum Weiterlernen genutzt.	trifft zu					trifft nicht zu	n=11	mw=1,3	md=1,0	s=0,6
4.11) Ich lerne viel aus den Beiträgen der anderen Studierenden.	trifft zu					trifft nicht zu	n=11	mw=2,1	md=2,0	s=1,0
4.12) In der Lehrveranstaltung herrscht eine Konkurrenzsituation unter den Studierenden.	trifft zu					trifft nicht zu	n=11	mw=4,3	md=5,0	s=1,3
4.13) Die Zusammenarbeit unter den Teilnehmer*innen wird gefördert.	trifft zu					trifft nicht zu	n=10	mw=3,4	md=3,5	s=1,2
4.14) Die Schwierigkeit des Stoffes ist	viel zu leicht					viel zu schwer	n=11	mw=3,0	md=3,0	s=0,4
4.15) Die Anforderungen sind	viel zu niedrig					viel zu hoch	n=10	mw=3,1	md=3,0	s=0,3
4.16) Die (schriftlichen) Lehrmaterialien wurden online zur Verfügung gestellt.	ja, alle					nein, keine	n=10	mw=1,1	md=1,0	s=0,3
4.17) Mein Arbeitsaufwand ist verglichen mit anderen Veranstaltungen hoch.	trifft zu					trifft nicht zu	n=11	mw=3,5	md=3,0	s=1,4
4.18) Ich beschäftige mich auch außerhalb der Lehrveranstaltung mit den Inhalten.	trifft zu					trifft nicht zu	n=11	mw=1,9	md=2,0	s=1,0
4.19) Ich habe während der Lehrveranstaltung mitgelernt.	trifft zu					trifft nicht zu	n=11	mw=1,8	md=2,0	s=0,8
4.21) Insgesamt habe ich in dieser Veranstaltung viel dazugelernt.	trifft zu					trifft nicht zu	n=11	mw=2,1	md=2,0	s=0,7
4.22) Das Arbeitsklima in der Veranstaltung war gut.	trifft zu					trifft nicht zu	n=11	mw=1,5	md=1,0	s=0,7

Auswertungsteil der offenen Fragen

5. Offene Fragen

5.1) Was war besonders gut an der Lehrveranstaltung?

- Angenehmes Klima;Angstfreies Umfeld (gute Reaktionen durch Prof.); ruhige, langsame, notfalls wiederholte Erklärungen ohne Stress oder Vorwurf
- Das Klima in der Übung ist sehr gut und die Art des LV-Leiters ruhig und absolut angenehm.
- Man kann immer und alles fragen, Beiträge werden positiv bewertet, das Arbeitsklima ist angenehm, es werden viele Tipps für den späteren Beruf gegeben
- Prof. Fulmek zeichnet sich aus durch seinen sehr korrekten und auch wertschätzenden mit allen. Was mir auch gefällt ist, dass er eine sehr ruhige Stimmung hat und dadurch auch eine sehr unaufgeregte Stimmung ausgestrahlt hat. Bei ihm in der Übung zu sein ist eine lehrreiche und angenehme Erfahrung.

5.2) Was war besonders schlecht an der Lehrveranstaltung? - Verbesserungsmöglichkeiten

- Eventuell am Anfang der jeweiligen Übung mitteilen wer welche Aufgabe präsentieren soll, sodass man sich schon ein wenig darauf einstellen kann

5.3) Anmerkungen zu Onlinephasen, Onlinematerialien, Onlinekommunikation, eingesetzten Tools etc.

- Die Besorgung eines Tablets war mMn eine sehr gute Idee. Damit finde ich es leichter den Erklärungen zu folgen.
- Ich sehe keinen Nachteil im Online- Setting, die Tools werden hinreichend genutzt